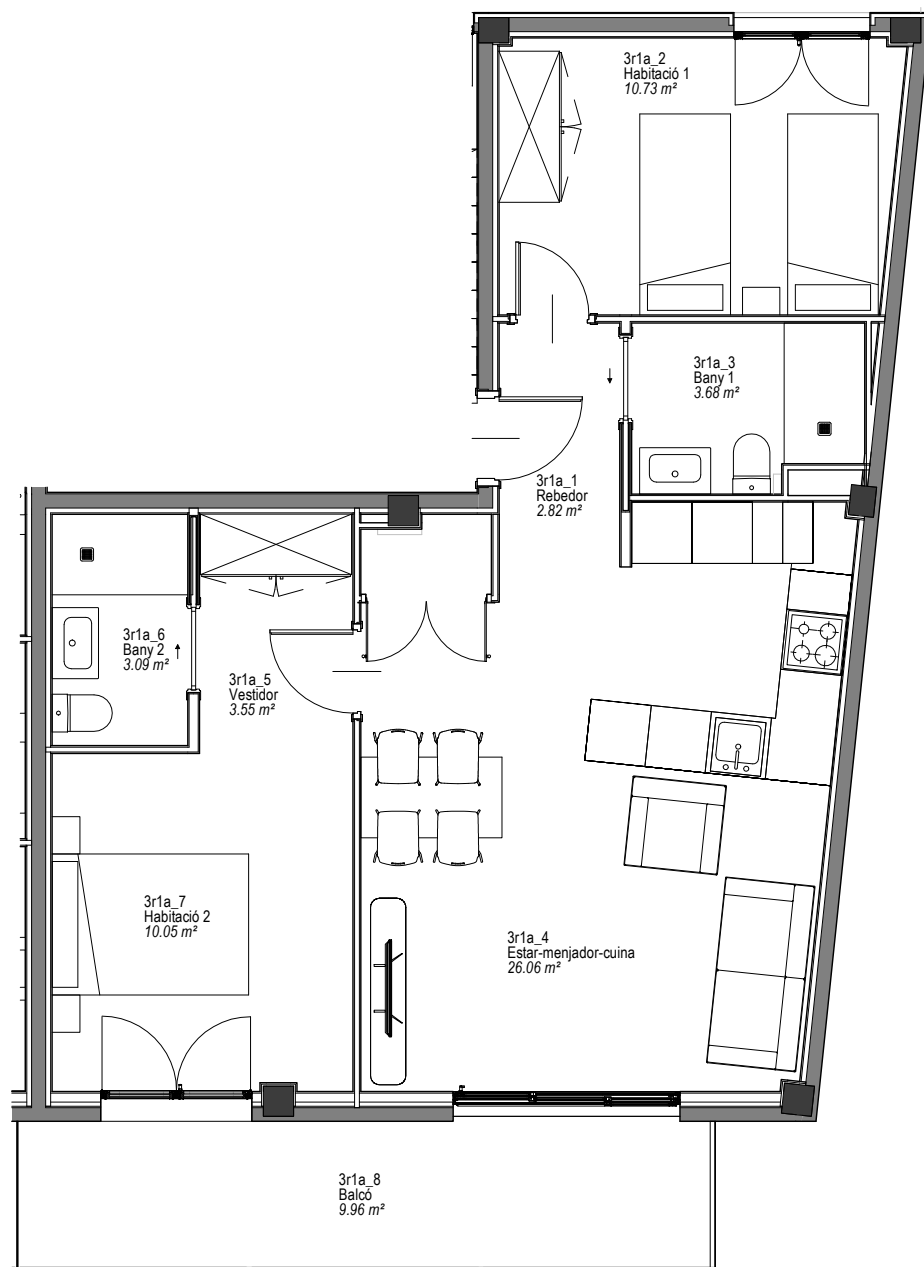
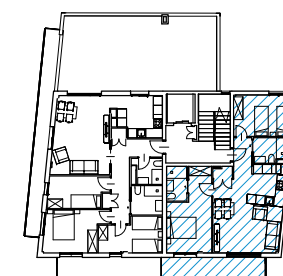


| HABITATGE 3º 1ª | Sup. Útil m² |
|------------------------------|--------------|
| Rebedor | 2.82 |
| Habitació 1 | 10.76 |
| Bany 1 | 3.68 |
| Estar-menjador-cuina | 26.06 |
| Vestidor | 3.55 |
| Habitació 2 | 10.05 |
| Bany 2 | 3.09 |
| Balcó | 9.96 |
| TOTAL HABITATGE 3º 1ª | |
| Sup. Útil Interior m² | 56.43 |
| Sup. Construïda m² | 74.40 |



HABITATGE 3r 1a
Planta tercera



HABITATGE 3r 1a



**EDIFICI PLURIFAMILIAR EN TESTERA
DE 10 HABITATGES I TRASTERS**
Av. Marquès de Mont-roig, 1-5.
08912. Badalona

Les característiques de l'habitatge i les seves instal·lacions estaran supeditades a les exigències de les normatives vigents, així com a les solucions tècniques determinades per la direcció facultativa. Tot això pot donar lloc a possibles modificacions d'aquest plànol i infografies. El mobiliari, vegetació i elements de decoració representats són merament orientatius i no estan inclosos en els habitatges. Aquest plànol no té validesa legal.

